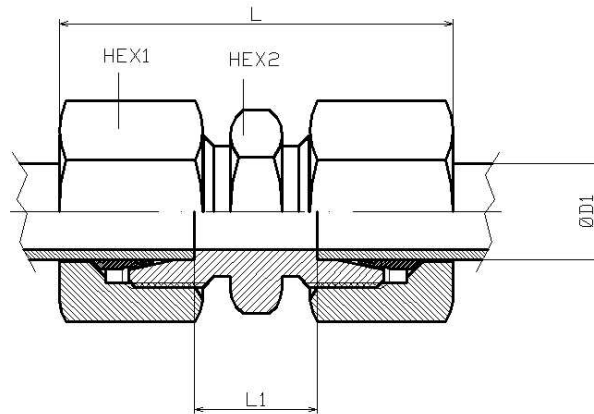


Unión recta tubo-tubo

Artículo	ØD1	Serie	Presión trabajo (bar)	L	L1	HEX 1	HEX 2
DLL 4	4	LL	100	31	12	10	9
DLL 6	6	LL	100	32	9	12	11
DLL 8	8	LL	100	35	12	14	12
DL 6	6	L	500	39,0	10	14	12
DL 8	8	L	500	40,0	11	17	14
DL 10	10	L	500	42,0	13	19	17
DL 12	12	L	400	43,0	14	22	19
DL 15	15	L	400	46,0	16	27	24
DL 18	18	L	400	48,0	16	32	27
DL 22	22	L	250	52,0	20	36	32
DL 28	28	L	250	54,0	21	41	41
DL 35	35	L	250	63,0	20	50	46
DL 42	42	L	250	66,0	21	60	55
DS 6	6	S	630	45,0	16	17	14
DS 8	8	S	630	47,0	18	19	17
DS 10	10	S	630	49,0	17	22	19
DS 12	12	S	630	51,0	19	24	22
DS 14	14	S	630	57,0	22	27	24
DS 16	16	S	420	57,0	21	30	27
DS 20	20	S	420	66,0	23	36	32
DS 25	25	S	420	74,0	26	46	41
DS 30	30	S	420	80,0	27	50	46
DS 38	38	S	315	90,0	29	60	55