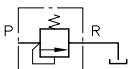
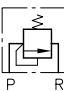
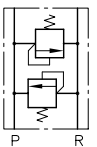
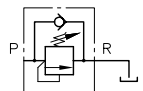
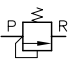
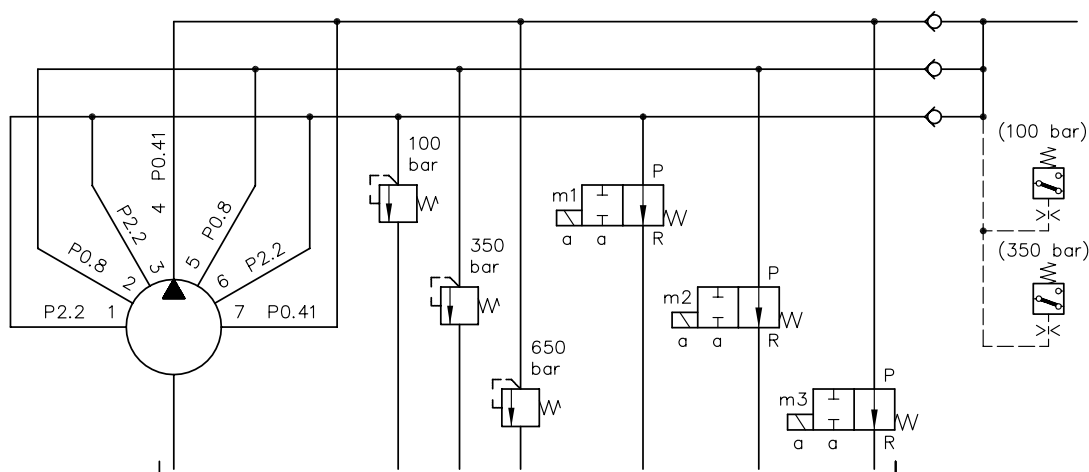


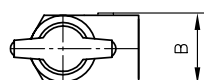
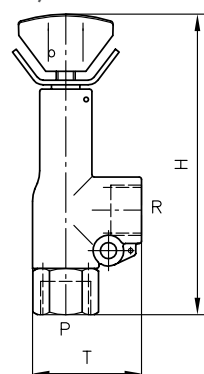
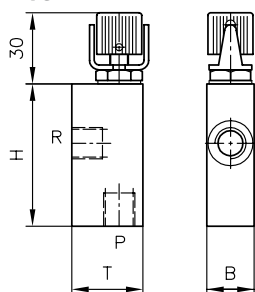
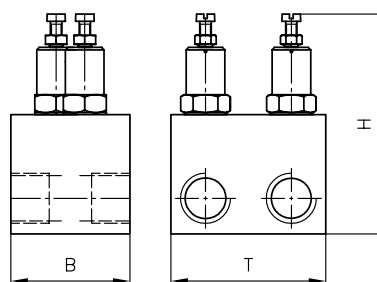
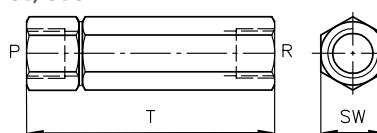
Función

	MV ¹⁾	MVS MVG	MVE	SV	MVP	DMV	MVCS MVGC	SVC	MVB
									
Función	Válvula limitadora de presión	Válvula limitadora de presión y válvula diferencial de presión				Válvula limitadora de presión	Válvula limitadora de presión con retorno libre R→P a través de válvula antirretorno de derivación		Válvula limitadora de presión y válvula diferencial de presión
Descripción	Válvula angular para conexión en línea	Válvula angular para conexión en línea	Válvula para enroscar	Válvula de paso para conexión en línea recta	Válvula de montaje sobre placa	Válvula doble como válvula de choque para motor hidráulico	Válvula angular para conexión en línea	Válvula de paso para conexión en línea recta	Juego de montaje
Tamaño	4, 5, 6	13, 14, 4, 5, 6, 8	13, 14, 4, 5, 6, 8	4, 5, 6, 8	13, 14, 4, 5, 6, 8	4, 5, 6, 8	13, 14, 4, 5, 6	4, 5, 6	4, 5, 6, 8
p_{perm R} [bar]	20	500	500	500	500	350	500	500	200

1) sólo tamaños 4, 5, 6 y 8
Modelos MVG y MVGC sólo tamaños 13 y 14

Ejemplo de circuito:



Parámetros principales y dimensiones
MV, MVS

MVG

DMV

SV, SVC


Medidas, véase siguiente tabla

	Tamaño	Dimensiones [mm]			m [kg]	Tamaño	Margen de presión/ Caudal	Conexiones ¹⁾
		H _{máx}	B / SW	T _{máx}				
MV, MVS, MVCS, MVE	4	126	24	48	0,3	4	F: 80/20 E: 160/20 C: 315/20 B: 500/20 A: 700/12	G 1/4, G 3/8
	5	142	29	60	0,4			
	6	164	36	70	0,7			
	8	208	40	60	2,0			
DMV	4	107	40	52	0,7	5	F: 80/40 E: 160/40 C: 315/40 B: 500/40 A: 700/20	G 3/8, G 1/2
	5	123	50	65	1,3			
	6	142,5	60	75	1,8			
	8	192	80	96	4,5			
MVP	4	102	28	35	0,3	6	F: 80/75 E: 160/75 C: 315/75 B: 500/75 A: 700/40	G 1/2 G 3/4
	5	113	32	40	0,5			
	6	133	35	50	0,8			
	8	172	50	60	1,6			
	13, 14	82	29	50	0,3	8	E: 160/160 C: 315/160 Bi: 500/160 A: 700/75	G 3/4, G 1
MVE	13, 14	75	SW 27	-	0,1			
MVG, MVGC	13, 14	94	20	42	0,3	13	H: 700/5	G 1/4
SV, SVC	4	-	SW 22	87	0,2	14	N: 50/8 M: 200/8 H: 400/8	G 1/4
	5	-	SW 27	108	0,4			
	6	-	SW 32	132	0,9			
SV	8	-	SW 41	157	0,9			

1) en la versión para conexión en línea

Fichas técnicas correspondientes:

- Válvula limitadora de presión del tipo MV, SV y DMV: [D 7000/1](#)
- Válvula limitadora de presión y válvula de tensión previa de los tipos MVG, MVE y MVP: [D 3726](#)
- Válvula limitadora de presión (kit de montaje) del tipo MV: [D 7000 E/1](#)
- Válvula limitadora de presión múltiple del tipo MV: [D 7000 M](#)
- Válvula limitadora de presión, con certificado TÜV, del tipo MV .X: [D 7000 TUV](#)

Productos similares:

- Válvula de presión del tipo CMV, CMVZ, CSV y CSVZ: [D 7710 MV](#)
- Válvula limitadora de presión pilotadas del tipo DV, DVE y DF: [D 4350](#)
- Válvula de presión con válvula antirretorno del tipo AL, AE y AS: [D 6170](#)